

## Hypothekarische Pfandbriefe bzw. hypothekarische fundierte Bankschuldverschreibungen

## 1. ÜBERBLICK

CRD/ OGAW Richtlinien konform		0		
Anteil EZB fähiger Wertpapiere (% von Ersatzdeckung)		0%		
Gesamtbetrag Emissionen in Umlauf	in Millionen	26		
Gesamtbetrag der Deckungswerte (Gesamtdeckung Nominale)	in Millionen	204		
Ratingagenturen			Moody's	Fitch
Emittentenrating			NR	NR
Deckungsstockrating			NR	NR
Anzahl der Finanzierungen		1.972		
Anzahl der Schuldner		0		
Anzahl der Immobilien		1.997		
Durchschnittliches Volumen der Deckungswerte pro Schuldner	in Millionen	0		
Durchschnittliches Volumen der Deckungswerte pro Finanzierung	in Millionen	0		
Anteil der Forderungen in Zahlungsverzug von mind. 90 Tagen (% von Primärdeckung)		0%		
Anteil der 10 größten Finanzierungen (% von Primärdeckung)		2%		
Anteil endfällige Finanzierungen (% von Primärdeckung)		0%		
Anteil der Finanzierungen in Fremdwährung (% von Primärdeckung)		0%		
Anteil der Emissionen in Fremdwährung (% von Primärdeckung)		0%		
Anteil Finanzierungen mit fixer Zinsbindung > 1 Jahr (% von Primärdeckung)		0%		
Nominelle Überdeckung (Gesamtdeckung/Emissionen im Umlauf in %)		787%		
Barwertige Überdeckung (BW Gesamtdeckung/ BW Emissionen im Umlauf in %)		-		
Anzahl der Emissionen		3		
Durchschnittliche Größe der Emissionen	in Millionen	8,7		
Gewichteter durchschnittlicher LTV nach Rating Agentur Definition* (%)		52%		
Gewichteter durchschnittlicher LTV nach österreichischer Definition** (%)		39%		

\*LTV Definition Rating Agentur Berechnung: (Summe Forderungen je Kreditnehmereinheit + Summe vorrangige Hypotheken) / Summe akt. Immobilienwerte

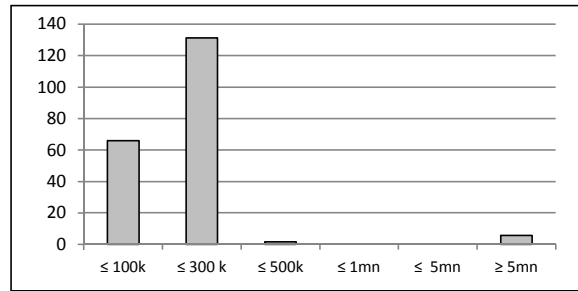
\*\*LTV österr. Berechnung: Betrag in Deckung je Forderung / Summe akt. Immobilienwerte abzüglich vorrangige Hypotheken

2. INFORMATIONEN ZUM DECKUNGSSTOCK (PRIMÄRDECKUNG)

Anzeigeeinheit in Mio. EUR - ausgenommen "Anzahl"

2.1 Verteilung nach Kreditvolumen

Primärdeckung nach Kreditvolumen		
	Volumen	Anzahl
≤ 300.000	197	1.925
davon 0 - 100.000	66	737
davon 100.000 - 300.000	131	1.188
300.000 - 5.000.000	2	47
davon 300.000 - 500.000	2	47
davon 500.000 - 1.000.000	0	0
davon 1.000.000 - 5.000.000	0	0
≥ 5.000.000	6	1
<b>Summe</b>	<b>204</b>	<b>1.973</b>



2.2 Währungsverteilung nach Währungsderivaten

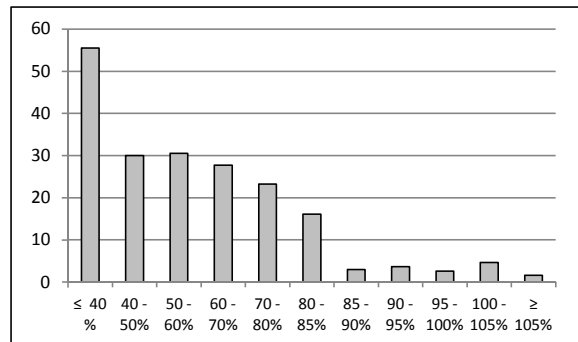
Währungsderivate	Volumen
Währungsderivate in Deckungsstock	Nein
Nominale der Derivate in Deckungsstock	0

Primärdeckung	Volumen
in EUR	204
in CHF	0
in USD	0
in JPY	0
Sonstige	0
<b>Summe</b>	<b>204</b>

Emissionen	Volumen
in EUR	26
in CHF	0
in USD	0
in JPY	0
Sonstige	0
<b>Summe</b>	<b>26</b>

2.3 Verteilung nach Besicherungsgrad\* nach Rating Agentur Definition

LTV Primärdeckung	Volumen	%
≤ 40 %	56	28%
40 - 50%	30	15%
50 - 60%	31	15%
60 - 70%	28	14%
70 - 80%	23	12%
80 - 85%	16	8%
85 - 90%	3	2%
90 - 95%	4	2%
95 - 100%	3	1%
100 - 105%	5	2%
≥ 105%	2	1%
<b>Summe</b>	<b>199</b>	<b>100%</b>



LTV Residential*	Volumen	%
≤ 40 %	56	28%
40 - 50 %	30	15%
50 - 60 %	31	15%
60 - 70 %	28	14%
70 - 80 %	23	12%
80 - 85 %	16	8%
85 - 90 %	3	2%
90 - 95%	4	2%
95 - 100%	3	1%
100 - 105%	5	2%
≥ 105%	2	1%
<b>Summe</b>	<b>199</b>	<b>100%</b>

LTV Commercial	Volumen	%
≤ 40 %	0	0%
40 - 50 %	0	0%
50 - 60 %	0	0%
60 - 70 %	0	0%
70 - 80 %	0	0%
80 - 85 %	0	0%
85 - 90 %	0	0%
90 - 95%	0	71%
95 - 100%	0	0%
100 - 105%	0	0%
≥ 105%	0	0%
<b>Summe</b>	<b>0</b>	<b>71%</b>

\*Residential inklusive gefördertem Wohnbau in Österreich

## 2.4 Regionale Verteilung

Primärdeckung nach Ländern	Volumen	%
EU Staaten	204	100%
EWR Staaten	0	0%
Sonstige Länder	0	0%
Schweiz	0	0%
<b>Summe</b>	<b>204</b>	<b>100%</b>

Primärdeckung nach Bundesländern in Österreich			
	Volumen	Anteil AT (%)	Gesamtdeckung Anteil (%)
Republik Österreich	5	2%	2%
Wien	16	8%	8%
Niederösterreich	37	18%	18%
Oberösterreich	30	15%	15%
Salzburg	11	5%	5%
Tirol	34	17%	17%
Steiermark	37	18%	18%
Kärnten	9	5%	5%
Burgenland	4	2%	2%
Vorarlberg	20	10%	10%
<b>Summe</b>	<b>204</b>	<b>100%</b>	<b>100%</b>

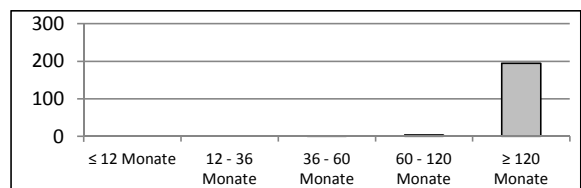
## 2.5 Verteilung nach Nutzungsart

Primärdeckung nach Nutzungsart	Volumen	%
Wohnwirtschaftlich genutzt	199	100%
davon privat genutzt (inkl. Mehrfamilienhäuser)	199	100%
davon geförderter Wohnbau	0	0%
davon gewerblich genutzt	0	0%
Gewerblich genutzt	0	0%
davon Einzelhandel	0	0%
davon Büro	0	0%
davon Tourismus/Hotel	0	0%
davon Landwirtschaft	0	0%
davon Industriegebäude	0	0%
Gemischte Nutzung	0	0%
Sonstige	0	0%
<b>Summe</b>	<b>199</b>	<b>100%</b>

## 2.6 Seasoning der Primärdeckung

<b>Gewichtetes Durchschnittsseasoning der Deckungswerte (in Monaten)</b>	<b>26,88</b>
--	--------------

Seasoning konsolidiert	Volumen	%
≤ 12 Monate	0	0%
12 - 36 Monate	0	0%
36 - 60 Monate	0	0%
60 - 120 Monate	4	2%
≥ 120 Monate	195	98%
<b>Summe</b>	<b>199</b>	<b>100%</b>



Seasoning Residential*	Volumen	%
≤ 12 Monate	0	0%
12 - 36 Monate	0	0%
36 - 60 Monate	0	0%
60 - 120 Monate	4	2%
≥ 120 Monate	195	98%
<b>Summe</b>	<b>199</b>	<b>100%</b>

Seasoning Commercial	Volumen	%
≤ 12 Monate	0	0%
12 - 36 Monate	0	0%
36 - 60 Monate	0	0%
60 - 120 Monate	0	0%
≥ 120 Monate	0	0%
<b>Summe</b>	<b>0</b>	<b>0%</b>

\*Residential inklusive gefördertem Wohnbau

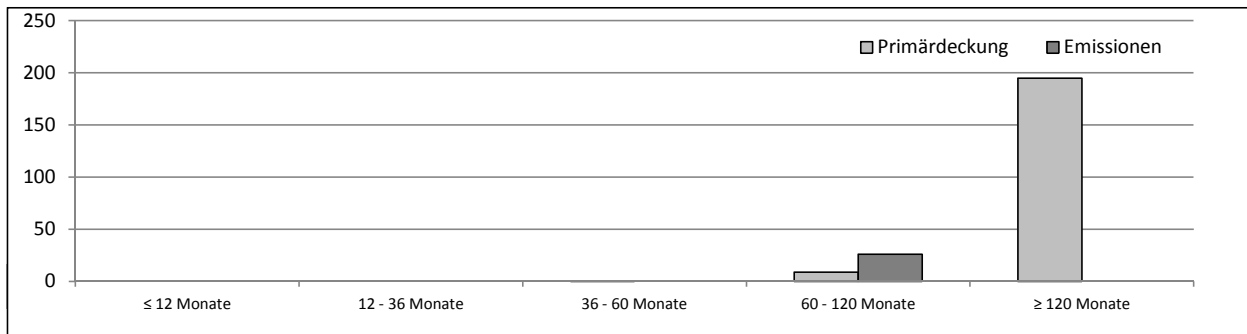
## 2.7 Laufzeitenverteilung

<b>Gesamt</b>	
WAL - Durchschnittlich gewichtete Restlaufzeit der Primärdeckung (in Monaten inkl. vertraglich vereinbarter Tilgungen)	0,00
WAL - Durchschnittlich gewichtete Restlaufzeit der Primärdeckung (in Monaten vertraglich)	317,22
WAL Emissionen (Endfälligkeit in Jahren)	9,60
<b>Commercial</b>	
WAL - Durchschnittlich gewichtete Restlaufzeit der Primärdeckung (in Monaten inkl. vertraglich vereinbarter Tilgungen)	0,00
WAL - Durchschnittlich gewichtete Restlaufzeit der Primärdeckung (in Monaten vertraglich)	0,00
<b>Residential</b>	
WAL - Durchschnittlich gewichtete Restlaufzeit der Primärdeckung (in Monaten inkl. vertraglich vereinbarter Tilgungen)	0,00
WAL - Durchschnittlich gewichtete Restlaufzeit der Primärdeckung (in Monaten vertraglich)	317,22

Laufzeitenverteilung (in Monaten vertraglich)

<b>Primärdeckung</b>	<b>Volumen</b>	<b>%</b>
≤ 12 Monate	0	0%
12 - 36 Monate	0	0%
36 - 60 Monate	0	0%
60 - 120 Monate	9	4%
≥ 120 Monate	195	96%
<b>Summe</b>	<b>204</b>	<b>100%</b>

<b>Emissionen</b>	<b>Volumen</b>	<b>%</b>
≤ 12 Monate	0	0%
12 - 36 Monate	0	0%
36 - 60 Monate	0	0%
60 - 120 Monate	26	100%
≥ 120 Monate	0	0%
<b>Summe</b>	<b>26</b>	<b>100%</b>



## 2.8 Verteilung Zinsbindung nach Zinsderivaten

<b>Zinsderivate</b>	<b>Volumen</b>
Zinsderivate in Deckungsstock	Nein
Nominale der Derivate	0

<b>Primärdeckung</b>	<b>Volumen</b>
Variabel	0
Fix, 1 - 2 Jahren	0
Fix, 2 - 5 Jahren	0
Fix, > 5 Jahren	0
<b>Summe</b>	<b>0</b>

<b>Emissionen</b>	<b>Volumen</b>
Variabel	0
Fix, 1 - 2 Jahren	0
Fix, 2 - 5 Jahren	0
Fix, > 5 Jahren	26
<b>Summe</b>	<b>26</b>

### 3. INFORMATIONEN ZUR ERSATZDECKUNG

Anzeigeeinheit in Mio. EUR - ausgenommen "Anzahl"

<b>Ersatzdeckung Überblick</b>	<b>Volumen</b>
Geld, Einlagen	0
Wertpapiere des Anlagevermögens	4
davon Nationalbank fähig	4
<b>Summe</b>	<b>4</b>
<b>Ersatzdeckung (% von Emissionen)</b>	<b>17%</b>

<b>Wertpapiere nach Volumen</b>	<b>Volumen</b>	<b>Anzahl</b>
≤ 1.000.000	0	0
1.000.000 - 5.000.000	4	1
≥ 5.000.000	0	0
<b>Summe</b>	<b>4</b>	<b>1</b>

<b>Ersatzdeckung nach Währung</b>	<b>Volumen</b>	<b>%</b>
EUR	4	100%
CHF	0	0%
USD	0	0%
JPY	0	0%
Sonstige Währungen	0	0%
<b>Summe</b>	<b>4</b>	<b>100%</b>

<b>Verteilung nach Ländern</b>	<b>Volumen</b>	<b>%</b>
EU Staaten	4	100%
EWR Staaten	0	0%
Sonstige Länder	0	0%
Schweiz	0	0%
<b>Summe</b>	<b>4</b>	<b>100%</b>