

Hypothekarische Pfandbriefe bzw. hypothekarische fundierte Bankschuldverschreibungen

1. ÜBERBLICK

CRD/ OGAW Richtlinien konform		-		
Anteil EZB fähiger Forderungen und Wertpapiere (% von Gesamtdeckung)		1%		
Gesamtbetrag Emissionen in Umlauf	in Millionen	36,0		
Gesamtbetrag der Deckungswerte (Gesamtdeckung Nominale)	in Millionen	643,3		
Ratingagenturen	Moody's	Fitch	S&P	
Emittentenrating	NR	NR	NR	
Rating Covered Bonds/Pfandbriefe/Fundierte Bankschuldverschreibungen	NR	NR	NR	
Anzahl der Finanzierungen		5.537		
Anzahl der Schuldner		-		
Anzahl der Immobilien		-		
Durchschnittliches Volumen der Deckungswerte pro Schuldner	in Millionen	-		
Durchschnittliches Volumen der Deckungswerte pro Finanzierung	in Millionen	0,1		
Anteil der Forderungen in Zahlungsverzug von mind. 90 Tagen (% von Primärdeckung)		0%		
Anteil der 10 größten Finanzierungen (% von Primärdeckung)		1%		
Anteil endfällige Finanzierungen (% von Primärdeckung)		0%		
Anteil der Finanzierungen in Fremdwährung (% von Primärdeckung)		0%		
Anteil der Emissionen in Fremdwährung (in %)		0%		
Anteil Finanzierungen mit fixer Zinsbindung > 1 Jahr (% von Primärdeckung)		91%		
Nominelle Überdeckung (Gesamtdeckung/Emissionen im Umlauf in %)		1787%		
Barwertige Überdeckung (BW Gesamtdeckung/ BW Emissionen im Umlauf in %)		-		
Anzahl der Emissionen		4		
Durchschnittliche Größe der Emissionen	in Millionen	9,0		
Gewichteter durchschnittlicher LTV nach Rating Agentur Definition* (%)		59%		
Gewichteter durchschnittlicher LTV nach österreichischer Definition** (%)		57%		

*LTV Definition Rating Agentur Berechnung: (Summe Forderungen je Kreditnehmereinheit + Summe vorrangige Hypotheken)/ Summe akt. Immobilienwerte

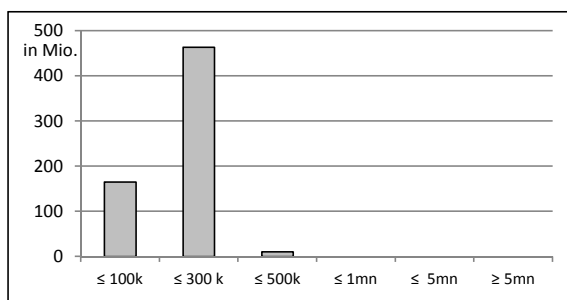
**LTV österr. Berechnung: Betrag in Deckung je Forderung / Summe akt. Immobilienwerte abzüglich vorrangige Hypotheken

2. INFORMATIONEN ZUM DECKUNGSSTOCK (PRIMÄRDECKUNG)

Anzeigeeinheit in Mio. EUR - ausgenommen "Anzahl"

2.1 Verteilung nach Kreditvolumen

Primärdeckung nach Kreditvolumen		
	Volumen in Mio	Anzahl
≤ 300.000	628	5.507
davon 0 - 100.000	165	2.364
davon 100.000 - 300.000	464	3.143
300.000 - 5.000.000	10	30
davon 300.000 - 500.000	10	30
davon 500.000 - 1.000.000	0	0
davon 1.000.000 - 5.000.000	0	0
≥ 5.000.000	0	0
Summe	638	5.537



2.2 Währungsverteilung nach Währungsderivaten

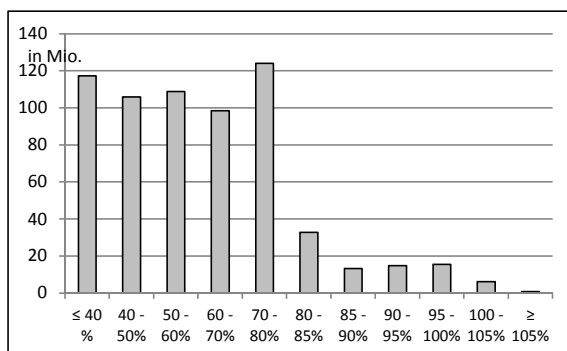
Währungsderivate	Volumen
Währungsderivate in Deckungsstock	Nein
Nominale der Derivate in Deckungsstock	0

Primärdeckung	Volumen
in EUR	638
in CHF	0
in USD	0
in JPY	0
Sonstige	0
Summe	638

Emissionen	Volumen
in EUR	36
in CHF	0
in USD	0
in JPY	0
Sonstige	0
Summe	36

2.3 Verteilung nach Besicherungsgrad* nach Rating Agentur Definition

LTV Primärdeckung	Volumen	%
≤ 40 %	117	18%
40 - 50 %	106	17%
50 - 60 %	109	17%
60 - 70 %	99	15%
70 - 80 %	124	19%
80 - 85 %	33	5%
85 - 90 %	13	2%
90 - 95 %	15	2%
95 - 100 %	15	2%
100 - 105 %	6	1%
≥ 105 %	1	0%
Summe	638	100%



LTV Residential*	Volumen	%
≤ 40 %	117	18%
40 - 50 %	106	17%
50 - 60 %	109	17%
60 - 70 %	99	15%
70 - 80 %	124	19%
80 - 85 %	33	5%
85 - 90 %	13	2%
90 - 95 %	15	2%
95 - 100 %	15	2%
100 - 105 %	6	1%
≥ 105 %	1	0%
Summe	638	100%

LTV Commercial	Volumen	%
≤ 40 %	0	0%
40 - 50 %	0	0%
50 - 60 %	0	0%
60 - 70 %	0	0%
70 - 80 %	0	0%
80 - 85 %	0	0%
85 - 90 %	0	0%
90 - 95 %	0	0%
95 - 100 %	0	0%
100 - 105 %	0	0%
≥ 105 %	0	0%
Summe	0	0%

*Residential inklusive gefördertem Wohnbau in Österreich

2.4 Regionale Verteilung

Primärdeckung nach Ländern		
in Europa	Volumen	%
EU Staaten	638	100%
Belgien	0	0%
Bulgarien	0	0%
Dänemark	0	0%
Deutschland	0	0%
Estland	0	0%
Finnland	0	0%
Frankreich	0	0%
Griechenland	0	0%
Irland	0	0%
Italien	0	0%
Kroatien	0	0%
Lettland	0	0%
Litauen	0	0%
Luxemburg	0	0%
Malta	0	0%
Niederlande	0	0%
Österreich	638	100%
Polen	0	0%
Portugal	0	0%
Rumänien	0	0%
Schweden	0	0%
Slowakei	0	0%
Slowenien	0	0%
Spanien	0	0%
Tschechien	0	0%
Ungarn	0	0%
Vereinigtes Königreich	0	0%
Zypern	0	0%
EWR Staaten	0	0%
Island	0	0%
Liechtenstein	0	0%
Norwegen	0	0%
Sonstige Länder	0	0%
Schweiz	0	0%
Summe	638	100%

Primärdeckung nach Bundesländern in Österreich			
	Volumen	Anteil AT (%)	Gesamtdeckung Anteil (%)
Republik Österreich	0	0%	0%
Wien	36	6%	6%
Niederösterreich	114	18%	18%
Oberösterreich	112	18%	18%
Salzburg	34	5%	5%
Tirol	112	18%	18%
Steiermark	124	19%	19%
Kärnten	39	6%	6%
Burgenland	12	2%	2%
Vorarlberg	55	9%	9%
Summe	638	100%	100%

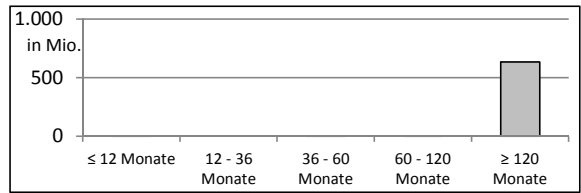
2.5 Verteilung nach Nutzungsart

Primärdeckung nach Nutzungsart		
	Volumen	%
Wohnwirtschaftlich genutzt	638	100%
davon privat genutzt (inkl. Mehrfamilienhäuser)	638	100%
davon geförderter Wohnbau	0	0%
davon gewerblich genutzt	0	0%
Gewerblich genutzt	0	0%
davon Einzelhandel	0	0%
davon Büro	0	0%
davon Tourismus/Hotel	0	0%
davon Landwirtschaft	0	0%
davon Industriegebäude	0	0%
Gemischte Nutzung	0	0%
Sonstige	0	0%
Summe	638	100%

2.6 Seasoning der Primärdeckung

Gewichtetes Durchschnittsseasoning der Deckungswerte (in Jahren) **26,0**

Seasoning konsolidiert	Volumen	%
≤ 12 Monate	0	0%
12 - 36 Monate	0	0%
36 - 60 Monate	0	0%
60 - 120 Monate	3	0%
≥ 120 Monate	636	100%
Summe	638	100%



Seasoning Residential*	Volumen	%
≤ 12 Monate	0	0%
12 - 36 Monate	0	0%
36 - 60 Monate	0	0%
60 - 120 Monate	3	0%
≥ 120 Monate	636	100%
Summe	638	100%

Seasoning Commercial	Volumen	%
≤ 12 Monate	0	0%
12 - 36 Monate	0	0%
36 - 60 Monate	0	0%
60 - 120 Monate	0	0%
≥ 120 Monate	0	0%
Summe	0	0%

*Residential inklusive gefördertem Wohnbau

2.7 Laufzeitenverteilung

Gesamt	
WAL - Durchschnittlich gewichtete Restlaufzeit der Primärdeckung	
WAL - Durchschnittlich gewichtete Restlaufzeit der Primärdeckung (in Jahren vertraglich)	26,0
WAL Emissionen (Endfälligkeit in Jahren)	5,9

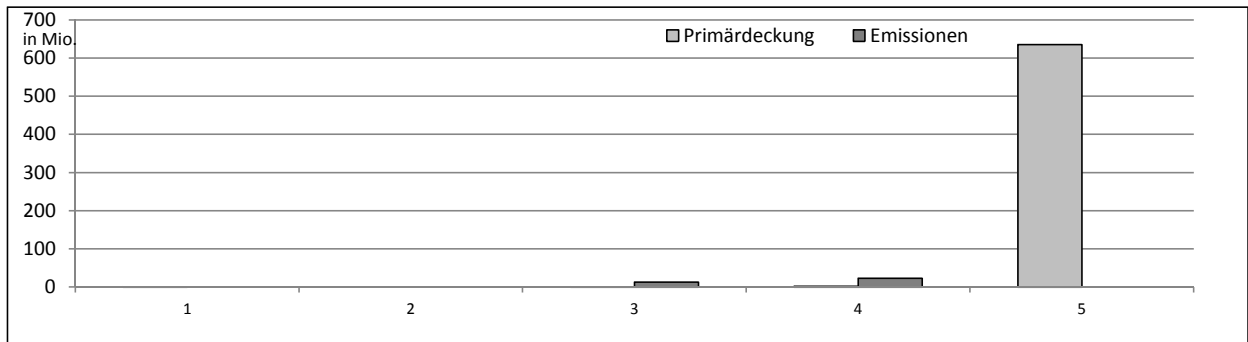
Commercial	
WAL - Durchschnittlich gewichtete Restlaufzeit der Primärdeckung	0,0
WAL - Durchschnittlich gewichtete Restlaufzeit der Primärdeckung (in Jahren vertraglich)	0,0

Residential	
WAL - Durchschnittlich gewichtete Restlaufzeit der Primärdeckung	-
WAL - Durchschnittlich gewichtete Restlaufzeit der Primärdeckung (in Jahren vertraglich)	26,0

Laufzeitenverteilung (in Monaten vertraglich)

Primärdeckung	Volumen	%
≤ 12 Monate	0	0%
12 - 36 Monate	0	0%
36 - 60 Monate	0	0%
60 - 120 Monate	3	0%
≥ 120 Monate	636	100%
Summe	638	100%

Emissionen	Volumen	%
≤ 12 Monate	0	0%
12 - 36 Monate	0	0%
36 - 60 Monate	13	36%
60 - 120 Monate	23	64%
≥ 120 Monate	0	0%
Summe	36	100%



2.8 Verteilung Zinsbindung nach Zinsderivaten

Zinsderivate	Volumen
Zinsderivate in Deckungsstock	Nein

Primärdeckung	Volumen
Variabel, fix unterjährig	60
Fix, 1 - 2 Jahren	14
Fix, 2 - 5 Jahren	8
Fix, > 5 Jahren	556
Summe	638

Emissionen	Volumen
Variabel, fix unterjährig	0
Fix, 1 - 2 Jahren	0
Fix, 2 - 5 Jahren	13
Fix, > 5 Jahren	23
Summe	36

3. INFORMATIONEN ZUR ERSATZDECKUNG

Anzeigeeinheit in Mio. EUR - ausgenommen "Anzahl"

Ersatzdeckung Überblick	Volumen
Geld, Einlagen	0
Wertpapiere des Anlagevermögens	5
davon Nationalbank fähig	5
Summe	5
Ersatzdeckung (% von Emissionen)	14%

Wertpapiere nach Volumen	Volumen	Anzahl
≤ 1.000.000	0	0
1.000.000 - 5.000.000	0	0
≥ 5.000.000	5	1
Summe	5	1

Ersatzdeckung nach Währung	Volumen	%
EUR	5	100%
CHF	0	0%
USD	0	0%
JPY	0	0%
Sonstige Währungen	0	0%
Summe	5	100%

Verteilung nach Ländern	Volumen	%
EU Staaten	5	100%
Belgien	0	0%
Bulgarien	0	0%
Dänemark	0	0%
Deutschland	0	0%
Estland	0	0%
Finnland	0	0%
Frankreich	0	0%
Griechenland	0	0%
Irland	0	0%
Italien	0	0%
Kroatien	0	0%
Lettland	0	0%
Litauen	0	0%
Luxemburg	0	0%
Malta	0	0%
Niederlande	0	0%
Österreich	5	100%
Polen	0	0%
Portugal	0	0%
Rumänien	0	0%
Schweden	0	0%
Slowakei	0	0%
Slowenien	0	0%
Spanien	0	0%
Tschechien	0	0%
Ungarn	0	0%
Vereinigtes Königreich	0	0%
Zypern	0	0%
EWR Staaten	0	0%
Island	0	0%
Liechtenstein	0	0%
Norwegen	0	0%
Sonstige Länder	0	0%
Schweiz	0	0%
Summe	5	100%