

Report Datum	30.06.2014
Report Währung	EUR

---

Hypothekarische Pfandbriefe bzw. hypothekarische fundierte Bankschuldverschreibungen

---

## 1. ÜBERBLICK

CRD/ OGAW Richtlinien konform		-	
Anteil EZB fähiger Forderungen und Wertpapiere (% von Gesamtdeckung)		2%	
Gesamtbetrag Emissionen in Umlauf	in Millionen	36,0	
Gesamtbetrag der Deckungswerte (Gesamtdeckung Nominale)	in Millionen	270,3	
Ratingagenturen	Moody's	Fitch	S&P
Emittentenrating	NR	NR	NR
Deckungsstockrating	NR	NR	NR
Anzahl der Finanzierungen		2.600	
Anzahl der Schuldner		-	
Anzahl der Immobilien		-	
Durchschnittliches Volumen der Deckungswerte pro Schuldner	in Millionen	-	
Durchschnittliches Volumen der Deckungswerte pro Finanzierung	in Millionen	0,1	
Anteil der Forderungen in Zahlungsverzug von mind. 90 Tagen (% von Primärdeckung)		0%	
Anteil der 10 größten Finanzierungen (% von Primärdeckung)		1%	
Anteil endfällige Finanzierungen (% von Primärdeckung)		0%	
Anteil der Finanzierungen in Fremdwährung (% von Primärdeckung)		0%	
Anteil der Emissionen in Fremdwährung (in %)		0%	
Anteil Finanzierungen mit fixer Zinsbindung > 1 Jahr (% von Primärdeckung)		85%	
Nominelle Überdeckung (Gesamtdeckung/Emissionen im Umlauf in %)		751%	
Barwertige Überdeckung (BW Gesamtdeckung/ BW Emissionen im Umlauf in %)		-	
Anzahl der Emissionen		4	
Durchschnittliche Größe der Emissionen	in Millionen	9,0	
Gewichteter durchschnittlicher LTV nach Rating Agentur Definition* (%)		60%	
Gewichteter durchschnittlicher LTV nach österreichischer Definition** (%)		58%	

\*LTV Definition Rating Agentur Berechnung: (Summe Forderungen je Kreditnehmereinheit + Summe vorrangige Hypotheken)/ Summe akt. Immobilienwerte

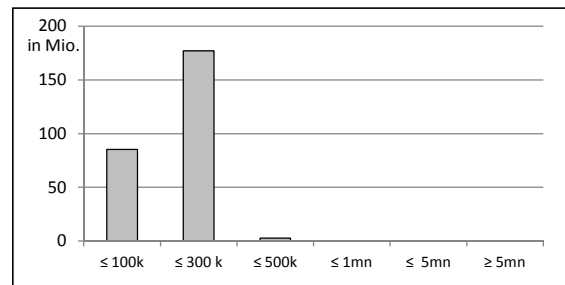
\*\*LTV österr. Berechnung: Betrag in Deckung je Forderung / Summe akt. Immobilienwerte abzüglich vorrangige Hypotheken

## 2. INFORMATIONEN ZUM DECKUNGSSTOCK (PRIMÄRDECKUNG)

Anzeigeeinheit in Mio. EUR - ausgenommen "Anzahl"

### 2.1 Verteilung nach Kreditvolumen

Primärdeckung nach Kreditvolumen		
	Volumen in Mio	Anzahl
≤ 300.000	263	2.539
davon 0 - 100.000	85	958
davon 100.000 - 300.000	177	1.581
300.000 - 5.000.000	3	61
davon 300.000 - 500.000	3	61
davon 500.000 - 1.000.000	0	0
davon 1.000.000 - 5.000.000	0	0
≥ 5.000.000	0	0
<b>Summe</b>	<b>265</b>	<b>2.600</b>



### 2.2 Währungsverteilung nach Währungsderivaten

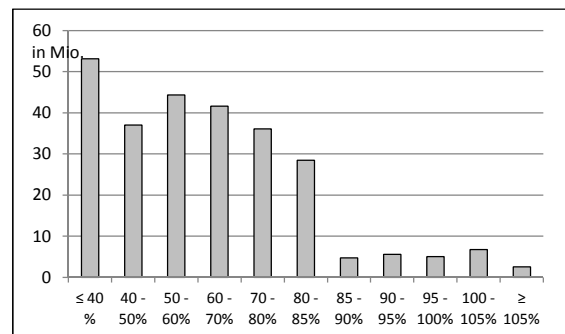
Währungsderivate	Volumen
Währungsderivate in Deckungsstock	Nein
Nominale der Derivate in Deckungsstock	0

Primärdeckung	Volumen
in EUR	265
in CHF	0
in USD	0
in JPY	0
Sonstige	0
<b>Summe</b>	<b>265</b>

Emissionen	Volumen
in EUR	36
in CHF	0
in USD	0
in JPY	0
Sonstige	0
<b>Summe</b>	<b>36</b>

### 2.3 Verteilung nach Besicherungsgrad\* nach Rating Agentur Definition

LTV Primärdeckung	Volumen	%
≤ 40 %	53	20%
40 - 50%	37	14%
50 - 60%	44	17%
60 - 70%	42	16%
70 - 80%	36	14%
80 - 85%	28	11%
85 - 90%	5	2%
90 - 95%	6	2%
95 - 100%	5	2%
100 - 105%	7	3%
≥ 105%	3	1%
<b>Summe</b>	<b>265</b>	<b>100%</b>



LTV Residential*	Volumen	%
≤ 40 %	53	20%
40 - 50 %	37	14%
50 - 60 %	44	17%
60 - 70 %	42	16%
70 - 80 %	36	14%
80 - 85 %	28	11%
85 - 90 %	5	2%
90 - 95%	6	2%
95 - 100%	5	2%
100 - 105%	7	3%
≥ 105%	3	1%
<b>Summe</b>	<b>265</b>	<b>100%</b>

LTV Commercial	Volumen	%
≤ 40 %	0	0%
40 - 50 %	0	0%
50 - 60 %	0	0%
60 - 70 %	0	0%
70 - 80 %	0	0%
80 - 85 %	0	0%
85 - 90 %	0	0%
90 - 95%	0	0%
95 - 100%	0	0%
100 - 105%	0	0%
≥ 105%	0	0%
<b>Summe</b>	<b>0</b>	<b>0%</b>

\*Residential inklusive gefördertem Wohnbau in Österreich

## 2.4 Regionale Verteilung

Primärdeckung nach Ländern in Europa		
	Volumen	%
<b>EU Staaten</b>	<b>265</b>	<b>100%</b>
Belgien	0	0%
Bulgarien	0	0%
Dänemark	0	0%
Deutschland	0	0%
Estland	0	0%
Finnland	0	0%
Frankreich	0	0%
Griechenland	0	0%
Irland	0	0%
Italien	0	0%
Kroatien	0	0%
Lettland	0	0%
Litauen	0	0%
Luxemburg	0	0%
Malta	0	0%
Niederlande	0	0%
Österreich	265	100%
Polen	0	0%
Portugal	0	0%
Rumänien	0	0%
Schweden	0	0%
Slowakei	0	0%
Slowenien	0	0%
Spanien	0	0%
Tschechien	0	0%
Ungarn	0	0%
Vereinigtes Königreich	0	0%
Zypern	0	0%
<b>EWR Staaten</b>	<b>0</b>	<b>0%</b>
Island	0	0%
Liechtenstein	0	0%
Norwegen	0	0%
<b>Sonstige Länder</b>	<b>0</b>	<b>0%</b>
<b>Schweiz</b>	<b>0</b>	<b>0%</b>
<b>Summe</b>	<b>265</b>	<b>100%</b>

Primärdeckung nach Bundesländern in Österreich			
	Volumen	Anteil AT (%)	Gesamtdeckung Anteil (%)
Republik Österreich	0	0%	0%
Wien	20	8%	8%
Niederösterreich	53	20%	20%
Oberösterreich	41	16%	16%
Salzburg	15	6%	6%
Tirol	42	16%	16%
Steiermark	51	19%	19%
Kärnten	12	4%	4%
Burgenland	6	2%	2%
Vorarlberg	26	10%	10%
<b>Summe</b>	<b>265</b>	<b>100%</b>	<b>100%</b>

## 2.5 Verteilung nach Nutzungsart

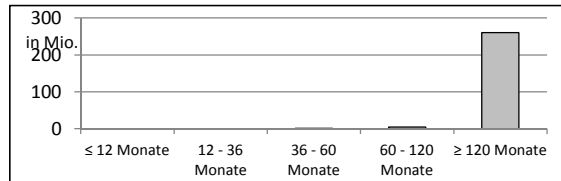
Primärdeckung nach Nutzungsart		
	Volumen	%
<b>Wohnwirtschaftlich genutzt</b>	<b>265</b>	<b>100%</b>
davon privat genutzt (inkl. Mehrfamilienhäuser)	265	100%
davon geförderter Wohnbau	0	0%
davon gewerblich genutzt	0	0%
<b>Gewerblich genutzt</b>	<b>0</b>	<b>0%</b>
davon Einzelhandel	0	0%
davon Büro	0	0%
davon Tourismus/Hotel	0	0%
davon Landwirtschaft	0	0%
davon Industriegebäude	0	0%
Gemischte Nutzung	0	0%
Sonstige	0	0%
<b>Summe</b>	<b>265</b>	<b>100%</b>

## 2.6 Seasoning der Primärdeckung

### Gewichtetes Durchschnittsseasoning der Deckungswerte (in Jahren)

26,8

Seasoning konsolidiert	Volumen	%
≤ 12 Monate	0	0%
12 - 36 Monate	0	0%
36 - 60 Monate	0	0%
60 - 120 Monate	5	2%
≥ 120 Monate	261	98%
<b>Summe</b>	<b>265</b>	<b>100%</b>



Seasoning Residential*	Volumen	%
≤ 12 Monate	0	0%
12 - 36 Monate	0	0%
36 - 60 Monate	0	0%
60 - 120 Monate	5	2%
≥ 120 Monate	261	98%
<b>Summe</b>	<b>265</b>	<b>100%</b>

Seasoning Commercial	Volumen	%
≤ 12 Monate	0	0%
12 - 36 Monate	0	0%
36 - 60 Monate	0	0%
60 - 120 Monate	0	0%
≥ 120 Monate	0	0%
<b>Summe</b>	<b>0</b>	<b>0%</b>

\*Residential inklusive gefördertem Wohnbau

## 2.7 Laufzeitenverteilung

Gesamt	
WAL - Durchschnittlich gewichtete Restlaufzeit der Primärdeckung (in Jahren inkl. vertraglich vereinbarter Tilgungen)	
WAL - Durchschnittlich gewichtete Restlaufzeit der Primärdeckung (in Jahren vertraglich)	26,8
WAL Emissionen (Endfälligkeit in Jahren)	8,9

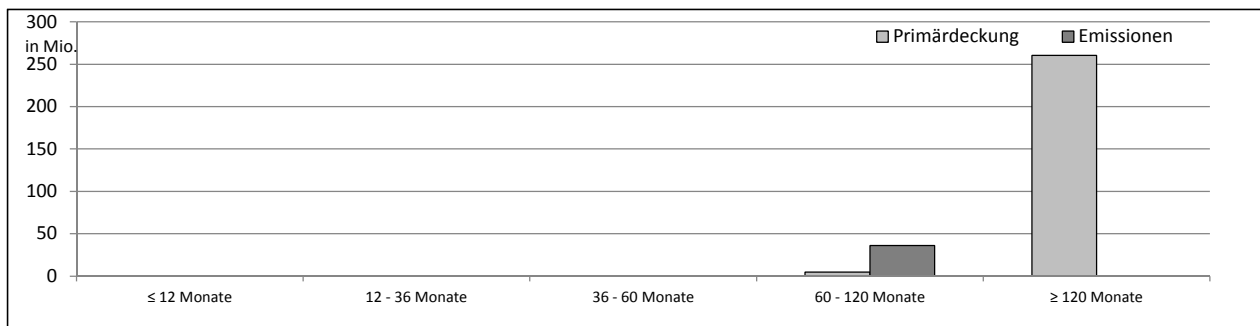
Commercial	
WAL - Durchschnittlich gewichtete Restlaufzeit der Primärdeckung (in Jahren inkl. vertraglich vereinbarter Tilgungen)	0,0
WAL - Durchschnittlich gewichtete Restlaufzeit der Primärdeckung (in Jahren vertraglich)	0,0

Residential	
WAL - Durchschnittlich gewichtete Restlaufzeit der Primärdeckung (in Jahren inkl. vertraglich vereinbarter Tilgungen)	-
WAL - Durchschnittlich gewichtete Restlaufzeit der Primärdeckung (in Jahren vertraglich)	26,8

### Laufzeitenverteilung (in Monaten vertraglich)

Primärdeckung	Volumen	%
≤ 12 Monate	0	0%
12 - 36 Monate	0	0%
36 - 60 Monate	0	0%
60 - 120 Monate	5	2%
≥ 120 Monate	261	98%
<b>Summe</b>	<b>265</b>	<b>100%</b>

Emissionen	Volumen	%
≤ 12 Monate	0	0%
12 - 36 Monate	0	0%
36 - 60 Monate	0	0%
60 - 120 Monate	36	100%
≥ 120 Monate	0	0%
<b>Summe</b>	<b>36</b>	<b>100%</b>



## 2.8 Verteilung Zinsbindung nach Zinsderivaten

Zinsderivate	Volumen
Zinsderivate in Deckungsstock	Nein

Primärdeckung	Volumen
Variabel, fix unterjährig	41
Fix, 1 - 2 Jahren	0
Fix, 2 - 5 Jahren	6
Fix, > 5 Jahren	219
<b>Summe</b>	<b>265</b>

Emissionen	Volumen
Variabel, fix unterjährig	0
Fix, 1 - 2 Jahren	0
Fix, 2 - 5 Jahren	0
Fix, > 5 Jahren	36
<b>Summe</b>	<b>36</b>

### 3. INFORMATIONEN ZUR ERSATZDECKUNG

Anzeigeeinheit in Mio. EUR - ausgenommen "Anzahl"

<b>Ersatzdeckung Überblick</b>	<b>Volumen</b>
Geld, Einlagen	0
Wertpapiere des Anlagevermögens	5
davon Nationalbank fähig	5
<b>Summe</b>	<b>5</b>
<b>Ersatzdeckung (% von Emissionen)</b>	<b>14%</b>

<b>Wertpapiere nach Volumen</b>	<b>Volumen</b>	<b>Anzahl</b>
≤ 1.000.000	0	0
1.000.000 - 5.000.000	0	0
≥ 5.000.000	5	1
<b>Summe</b>	<b>5</b>	<b>1</b>

<b>Ersatzdeckung nach Währung</b>	<b>Volumen</b>	<b>%</b>
EUR	5	100%
CHF	0	0%
USD	0	0%
JPY	0	0%
Sonstige Währungen	0	0%
<b>Summe</b>	<b>5</b>	<b>100%</b>

<b>Verteilung nach Ländern</b>	<b>Volumen</b>	<b>%</b>
<b>EU Staaten</b>	<b>5</b>	<b>100%</b>
Belgien	0	0%
Bulgarien	0	0%
Dänemark	0	0%
Deutschland	0	0%
Estland	0	0%
Finnland	0	0%
Frankreich	0	0%
Griechenland	0	0%
Irland	0	0%
Italien	0	0%
Kroatien	0	0%
Lettland	0	0%
Litauen	0	0%
Luxemburg	0	0%
Malta	0	0%
Niederlande	0	0%
Österreich	5	100%
Polen	0	0%
Portugal	0	0%
Rumänien	0	0%
Schweden	0	0%
Slowakei	0	0%
Slowenien	0	0%
Spanien	0	0%
Tschechien	0	0%
Ungarn	0	0%
Vereinigtes Königreich	0	0%
Zypern	0	0%
<b>EWR Staaten</b>	<b>0</b>	<b>0%</b>
Island	0	0%
Liechtenstein	0	0%
Norwegen	0	0%
<b>Sonstige Länder</b>	<b>0</b>	<b>0%</b>
<b>Schweiz</b>	<b>0</b>	<b>0%</b>
<b>Summe</b>	<b>5</b>	<b>100%</b>